

Auto luchtreiniger WDH-AP1212



Beste klant,

U hebt een product van hoge kwaliteit gekozen. Om ervoor te zorgen dat u veel plezier beleeft aan dit product, volgen hier nog een paar tips:

In geval van problemen:

We hopen dat de unit aan uw verwachtingen voldoet! Mochten er, ondanks de grootst mogelijke zorgvuldigheid, toch klachten zijn, neem dan even contact met ons op, want wij hechten veel belang aan uw tevredenheid en willen graag elk misverstand uit de weg ruimen.

Belangrijke veiligheidsinstructies:

- Plaats geen voorwerpen op het toestel en zorg ervoor dat de luchtinlaat en de luchtuitlaat altijd vrij zijn!
- Houd toezicht op de luchtreiniger wanneer kinderen of dieren in de buurt van het apparaat zijn !
- Bescherm het toestel tegen alle vocht en nattigheid !
- Gebruik alleen de aanbevolen spanning voor het gebruik van het apparaat !
- Stel de filters niet bloot aan insectenspray, ze zouden later onbedoeld de insectenspray kunnen afgeven !
- Schakel het apparaat uit en trek de stekker uit het stopcontact als u het wilt schoonmaken !
- Reinig het apparaat alleen met milde schoonmaakmiddelen !
- Breng geen eigenmachtige wijzigingen aan het toestel of de kabels aan !
- Bedien het apparaat niet tijdens het rijden !

Schakel het apparaat onmiddellijk uit en haal de stekker uit het stopcontact als er iets niet in orde lijkt te zijn !!! Neem in dit geval contact op met een specialist en probeer het toestel niet zelf te repareren !!!

Uitrusting en kwaliteitskenmerken:

Combinatie HEPA actief koolfilter: De HEPA-stroom vangt en filtert deeltjes tot 0,0003 mm. Dit omvat pollen, ziektekiemen, schimmelsporen en stof met een zuiverheidsgraad van 99 % !

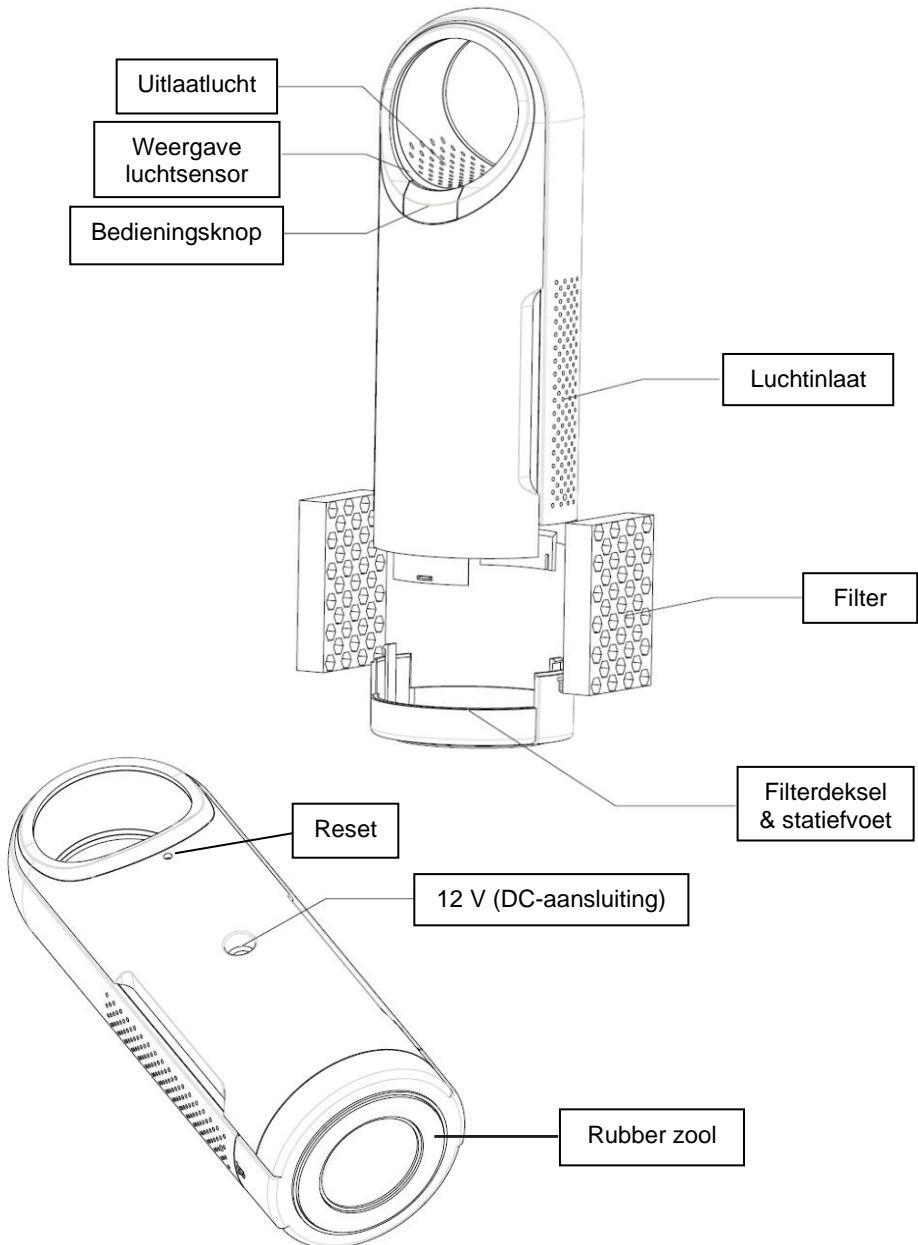
Het actieve koolgranulaat helpt bij de afbraak van vele soorten rook en geuren (bv. sigarettenrook) en ook giftige dampen, gassen en oplosmiddelen.

Anionenwisselaar: Produceert ca. 2 miljoen anionen per seconde, die pro-actief rook en andere vuildeeltjes in de ruimte bestrijden.

Luchtsensor: Meet automatisch de tendens van de luchtkwaliteit en signaleert dit in verschillende lichtkleuren.

2 luchtcirculatie niveaus: Sterk & Zwak

Beschrijving van de onderdelen van het toestel:

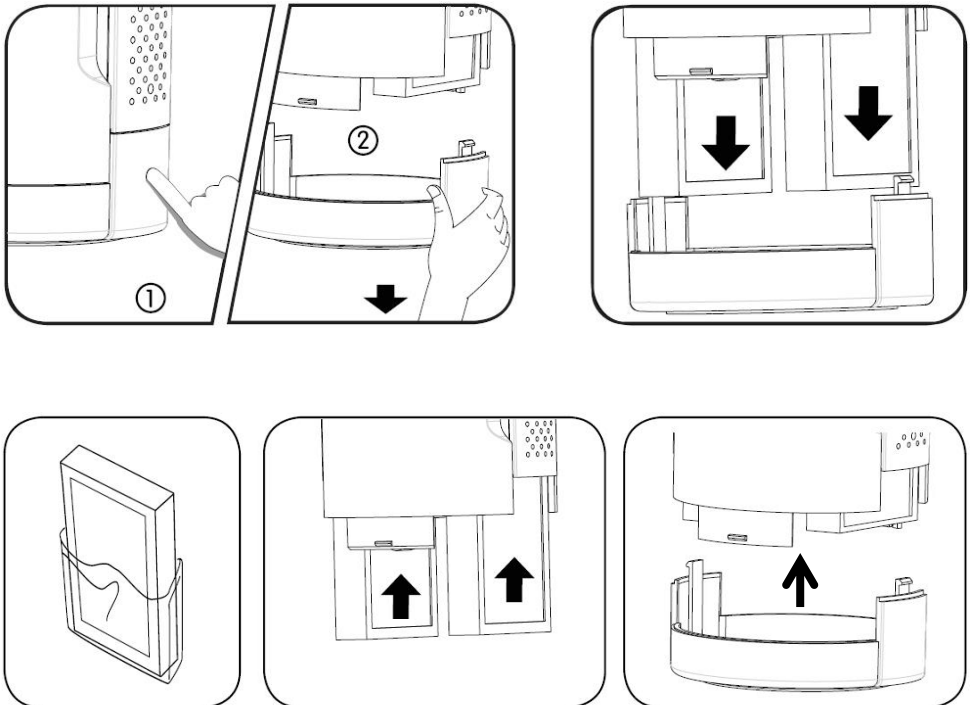


Instructies voor gebruik:

1. Voorbereiding en installatie van de filters

De luchtreiniger voor in de auto is af fabriek uitgerust met twee filters (HEPA-actiefkoolcombinatie). Open eerst het onderste filterdeksel door met uw vingers zachtjes in de zijpanelen van het filterdeksel te drukken en het vervolgens naar beneden te trekken (openen). Verwijder nu de twee kleine filters. Verwijder de beschermkap van de nieuwe filters en plaats ze terug in het toestel. Let er bij het plaatsen van de filters op dat de witte HEPA filterzijde altijd naar buiten gericht is ! Plaats tenslotte het filterdeksel terug op het toestel. Nu is de auto luchtreiniger klaar voor gebruik!

Zie de grafieken hieronder:

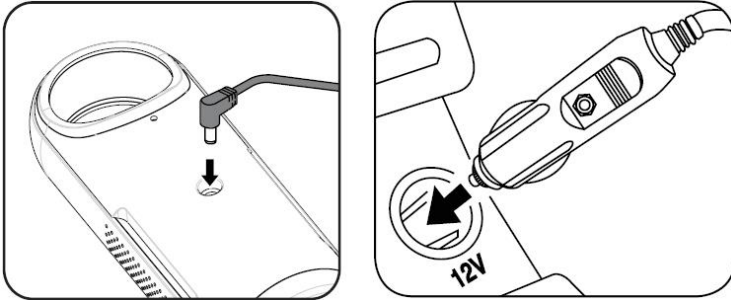


2. Aansluiting / Stroomvoorziening

Sluit de bij de levering inbegrepen 12 V-stroomkabel aan op de luchtreiniger. Steek vervolgens het andere uiteinde in de stroombron (b.v. de sigarettenaansteker). Zorg ervoor dat de kabel u op geen enkel moment hindert bij het rijden !

U kunt de luchtreiniger het beste in de middenarmconsole of in de bekerhouder plaatsen. Het toestel kan gemakkelijk in verschillende posities (staand, liggend, hellend) worden bediend. De autoluchtreiniger kan dan worden aangezet.

Zie de grafieken hieronder:



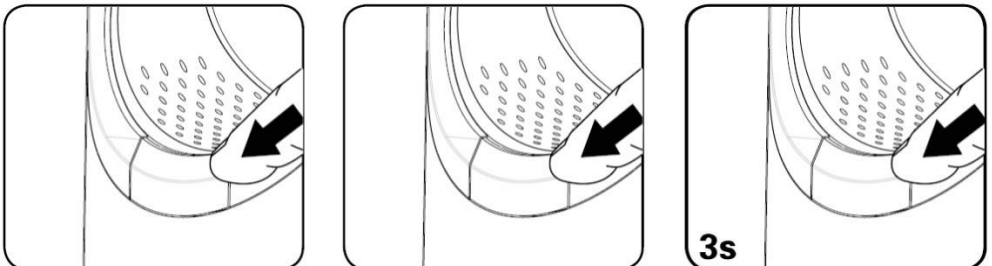
3. Bediening / Instellingen

De luchtreiniger wordt volledig geregeld door de bedieningsknop. Druk één keer op de bedieningsknop en de luchtreiniger schakelt in en begint de lucht te zuiveren met een hoge luchtcirculatie.

Druk een tweede maal op de bedieningsknop en de luchtreiniger schakelt over op lage luchtcirculatie. Door nogmaals op de bedieningsknop te drukken schakelt u weer terug naar de stand hoge luchtcirculatie, enz.

Om de luchtreiniger uit te schakelen, houdt u de bedieningsknop ongeveer drie (3) seconden ingedrukt. De luchtreiniger schakelt dan uit.

Zie de grafieken hieronder:



4. De weergave van de luchtsensor

Na het inschakelen van de luchtreiniger begint het toestel zelfstandig de luchtkwaliteit (tendens) te meten. Houd er rekening mee dat de juiste tendens voor de luchtkwaliteit pas na ca. 2 - 6 minuten beschikbaar is. Tijdens deze fase geeft de luchtsensor standaard "Paars" aan.

De volgende luchtsensorweergaven zijn mogelijk op het toestel:

<u>Weergave</u>	
	Blauw = Zeer goed
	Groen = Goed
	Paars = Geladen
	Rood = Verzoek om filtervervangning

5. Filter vervangen

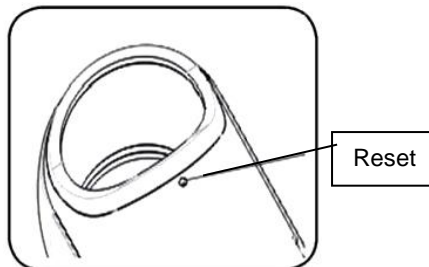
De filters gaan ongeveer 1440 uur mee, waarna het lampje van de luchtsensor rood oplicht en de luchtreiniger stopt met de luchtzuivering. Dit proces geeft u het signaal dat een filtervervangning noodzakelijk is.

Koppel de luchtreiniger los van de stroomvoorziening.

Vervang het filter (zie gedetailleerde beschrijving onder punt 1. "Voorbereiden en plaatsen van de filters").

Sluit het toestel vervolgens op de juiste wijze aan op de stroomvoorziening.

Druk nu met een paperclip of biros gedurende ca. 3 seconden op de resetknop (zie onderstaand schema). Nu is de autoluchtreiniger weer klaar voor gebruik.



Technische gegevens:

Modelnaam:	WDH-AP1212
Stroomvoorziening:	12 V / 6 W
Max. Stroomverbruik:	6 W
Max. Luchtcirculatie:	2,1 m ³ /h
Afmeting (H/W/D):	190 x 66 x 72 mm
Gewicht:	0,3 kg

Voor de technische gegevens zijn afwijkingen voorbehouden !!!

Problemen oplossen:

Het toestel zelf geeft een onaangename geur af:

De nieuwe luchtreiniger heeft nog steeds een lichte geur van zichzelf (vers plastic, nieuwe motor, nieuwe verf, enz.). Deze nieuwe geur verdwijnt binnen een zeer korte tijd (1-2 weken)!

De luchtsensor veroorzaakt problemen:

1. Denk eraan dat de luchtreiniger niet wordt gebruikt wanneer hij op de tocht staat (b.v. tussen twee open ramen).
2. In zeer zeldzame gevallen kan de luchtsensor negatief reageren op bepaalde stoffen (bijv. schoensmeer, parfum, enz.) in uw autocompartiment. In deze gevallen moet u de weergave van de luchtsensor negeren.

Het duurt te lang om rook en/of geuren te neutraliseren:

In het algemeen is onze luchtreiniger zeer geschikt voor het neutraliseren van geuren en rook. Maar houd er rekening mee dat het resultaat/eindresultaat van onze luchtreiniger altijd afhangt van hoeveel geurdeeltjes er binnenstromen en hoe de luchtcirculatie bij u thuis is ! Dit komt doordat de ingebrachte filters altijd slechts een deel van alle geurdeeltjes per passage absorberen. Daarom moeten er ten minste drie filterpassages plaatsvinden totdat alle geurdeeltjes zijn geabsorbeerd.

(Opmerking: Bij het filteren van stof en deeltjes is één filterpas voldoende om de lucht te reinigen, aangezien alle deeltjes in het fijne filter worden vastgehouden = 99% effectiviteit. In het geval van geuren wordt voornamelijk het actieve kool gedeelte van de filter gebruikt en hier heeft het filtermedium ca. drie filtercycli per m² lucht nodig totdat men kan spreken van schone lucht = 33% effectiviteit !!)

Verder is het ook belangrijk om rekening te houden met het feit dat geurpatronen al aanwezig kunnen zijn in de inventaris (stoffering) - en afhankelijk van de aard van de afzonderlijke materialen kan het een aanzienlijke tijd duren voordat deze de geuren weer hebben afgegeven.

(De WDH-AP1212 luchtreiniger voor in de auto elimineert alleen geuren die er doorheen worden gecirculeerd of gefilterd).

Het toestel reageert niet / Het toestel kan niet worden ingeschakeld:

1. Controleer of het toestel correct is aangesloten op een stroombron en of het toestel momenteel stroom levert. Vooral in voertuigen komt het vaak voor dat de stroom alleen beschikbaar is wanneer het contact wordt ingeschakeld.
2. Controleer of de filtervervangingsindicator oplicht. Zo ja, vervang dan de filters en druk vervolgens op de rusttoets (zie punt 5. van de gebruiksaanwijzing).

Andere:

Verklaring van borgtocht

Niettegenstaande de wettelijke garantieaanspraken verleent de fabrikant garantie in overeenstemming met de wetten van uw land, maar ten minste 1 jaar (in Duitsland 2 jaar voor particulieren). De garantie gaat in op de datum van verkoop van het apparaat aan de eindgebruiker.

De garantie dekt alleen gebreken die te wijten zijn aan materiaal- of fabricagefouten. Garantiereparaties mogen alleen worden uitgevoerd door een erkende klantenservice. Om aanspraak te maken op garantie dient u het originele aankoopbewijs (met datum van verkoop) bij te voegen.

Uitgesloten van de garantie zijn:

- Normale slijtage
- Onjuiste toepassingen, zoals overbelasting van het toestel of niet-goedgekeurde accessoires.
- Schade door invloeden van buitenaf, gebruik van geweld of vreemde voorwerpen
- Schade veroorzaakt door het niet in acht nemen van de gebruiksaanwijzing, b.v. door aansluiting op een verkeerde netspanning of het niet in acht nemen van de montagehandleiding.
- Geheel of gedeeltelijk ontmantelde eenheden

Conformiteit:

De luchtreiniger is getest en zelf en/of onderdelen daarvan zijn vervaardigd onder de volgende (veiligheids)normen:

CE (EMC) conformiteit, natuurlijk.

Conformiteit getest volgens: EN 50498:2010
EMC-richtlijn 2014/30/EU

Correcte verwijdering van dit product:



Binnen de EU geeft dit symbool aan dat dit product niet met het huishoudelijk afval mag worden weggegooid. Afgedankte apparatuur bevat waardevolle recycleerbare materialen die moeten worden gerecycleerd. Voorts mogen het milieu of de volksgezondheid niet worden verontreinigd door ongecontroleerde afvalverwijdering. Gelieve te ontdoen van Verwijder oude apparaten daarom via geschikte inzamelingssystemen of stuur het apparaat voor verwijdering naar de plaats waar u het hebt gekocht. Zij zullen het toestel dan recycleren.

Ik wens u veel plezier met dit apparaat.

Uw Aktobis AG

Bewaar deze gebruiksaanwijzing op een veilige plaats !

